

Tiltak mot avsetning på glassoverflater etter sugeskopper



Foto: Shutterstock

En veileder fra



HÅNDTERING AV GLASS OG VINDUER

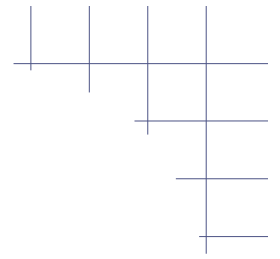
Helt fra glass produseres som råvare frem til det står montert i byggverk som bearbeidet produkt må det løftes og forflyttes. Til disse operasjonene benyttes løfteutstyr med sugekopper som festes til glassoverflaten med vakuum.

Sugekoppene består av materialer som inneholder silikon. For å sikre god vedheft til glassoverflatene skiftes sugeskoppene med jevne mellomrom.

Det er ikke til å unngå at det avsettes silikon fra sugeskoppene på glassoverflatene. Nye sugeskopper vil gi høyere avsetning av silikon enn de som har vært i bruk en stund. Under spesielle lys- eller værforhold kan silikonavsetningene bli synlige.



Løfteoperasjon på byggeplass.



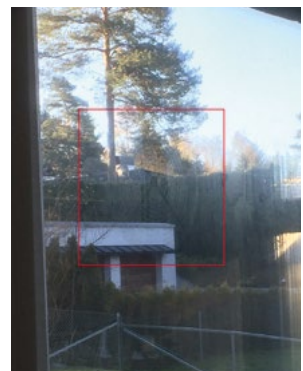
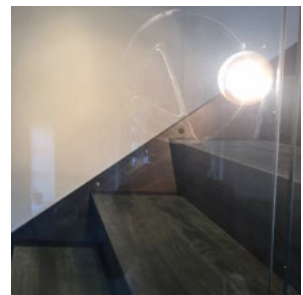
Rengjøringsprosesser i produksjonskjeden fra råvare frem til ferdigprodukt og montering i byggverket fjerner normalt avsetningene fra glassoverflatene.

Der det fremdeles er gjenværende eller tilførte avsetninger etter disse prosessene vil regelmessig og vanlig rengjøring gjøre jobben.

Er avsetningene gjenstridige finnes det egnede rengjøringsmidler med Cerium oksid som vil gjøre jobben enklere. Kontakt oss for nærmere informasjon.



Løfteoperasjon i produksjon.



Silikonavsetning på glassoverflate fra løfteutstyr for glass.

Avsetninger etter silikon fra løfteutstyr til håndtering av glass er ikke gjenstand for reklamasjon. Dette gjelder for avsetninger på ubelagte glassoverflater som er eksponert mot utsiden eller mot romsiden.

Viktig! Glassoverflater med et såkalt selvrensende belegg (for eksempel SGG Bioclean eller Pilkington Activ) krever spesiell varsomhet. Slike overflater skades ved kontakt med silikon. Det skal derfor benyttes egnet utstyr ved håndtering og vedlikehold.

Ved tvil eller behov for nærmere informasjon kontakt oss.

Veileder fra Glass og Fasadeforeningen.

Tiltak mot avsetning på glassoverflater etter sugekopper

Utgitt: 24. april 2017.

Denne veilederen erstatter alle tidligere publikasjoner, utgitt av Glass og Fasadeforeningen, som omhandler *avsetning på glassoverflater etter sugekopper*.

Denne veilederen har tilslutning fra Glass og Fasadeforeningens medlemsbedrifter. Virksomheter og organisasjoner uten formell tilslutning til Glass og Fasadeforeningen kan kun benytte denne veilederen som referanse for sine produkter og tjenester etter nærmere avtale med utgiver.

Ved behov for ytterligere råd og veiledning om *avsetning på glassoverflater etter sugekopper* kontakt Glass og Fasadeforeningen.

Glass og Fasadeforeningen (GF) er en interesseorganisasjon for bedrifter med virksomhet innenfor forvaltning, rådgivning, prosjektering, produksjon, bearbeiding, montering og handel/salg av glass- og tilhørende produkter.



Glass og Fasadeforeningen

Fridtjof Nansens vei 19, 0369 Oslo ■ post@gffn.no ■ +47 47 47 47 05 ■ www.glassportal.no